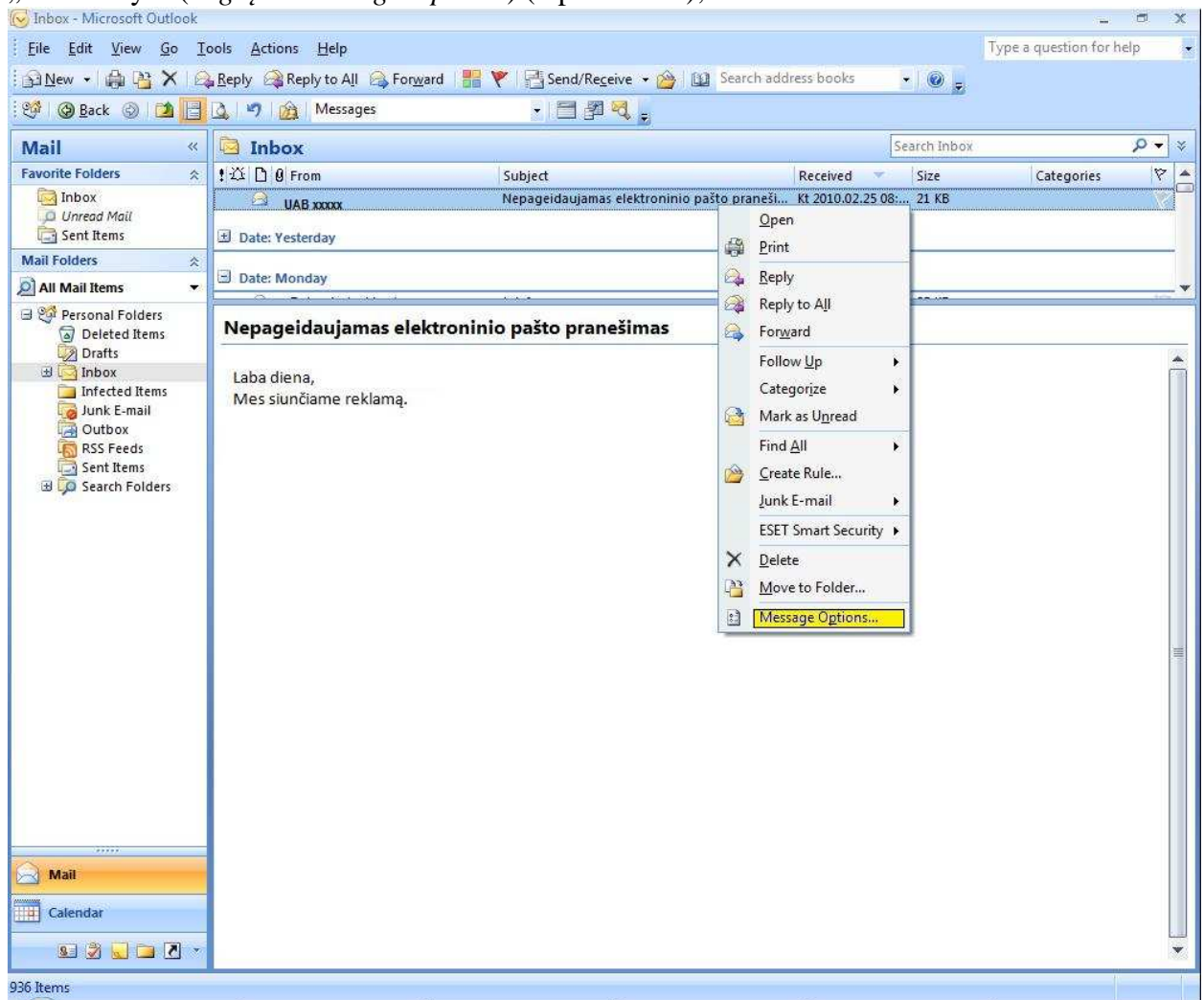


## KAIP PARENGTI ELEKTRONINIO PAŠTO PRANEŠIMO APRAŠĄ?

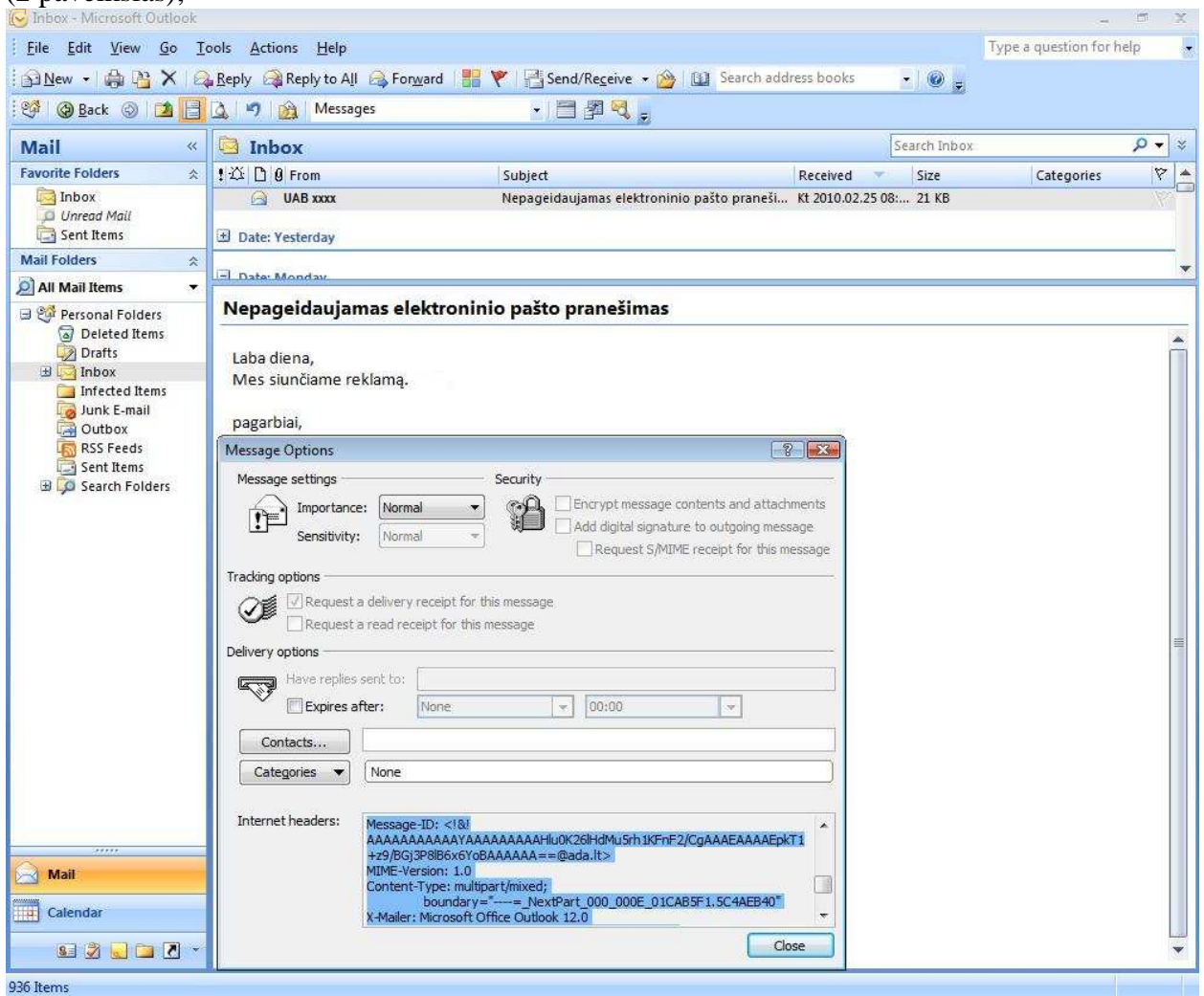
I. Jei Jūs naudojate elektroninio pašto „Microsoft Office Outlook“ programą, Jūs turėtumėte atlikti šiuos veiksmus:

1. Pelės kairiuoju klavišu pažymėkite elektroninio pašto pranešimą;
2. Spragtelėkite pelės dešinįjį klavišą;
3. Atsidariusioje meniu juostoje kairiuoju pelės klavišu spragtelėkite mygtuką „Pasirinkty“ (*anglų k. Message Options*) (1 paveikslas);



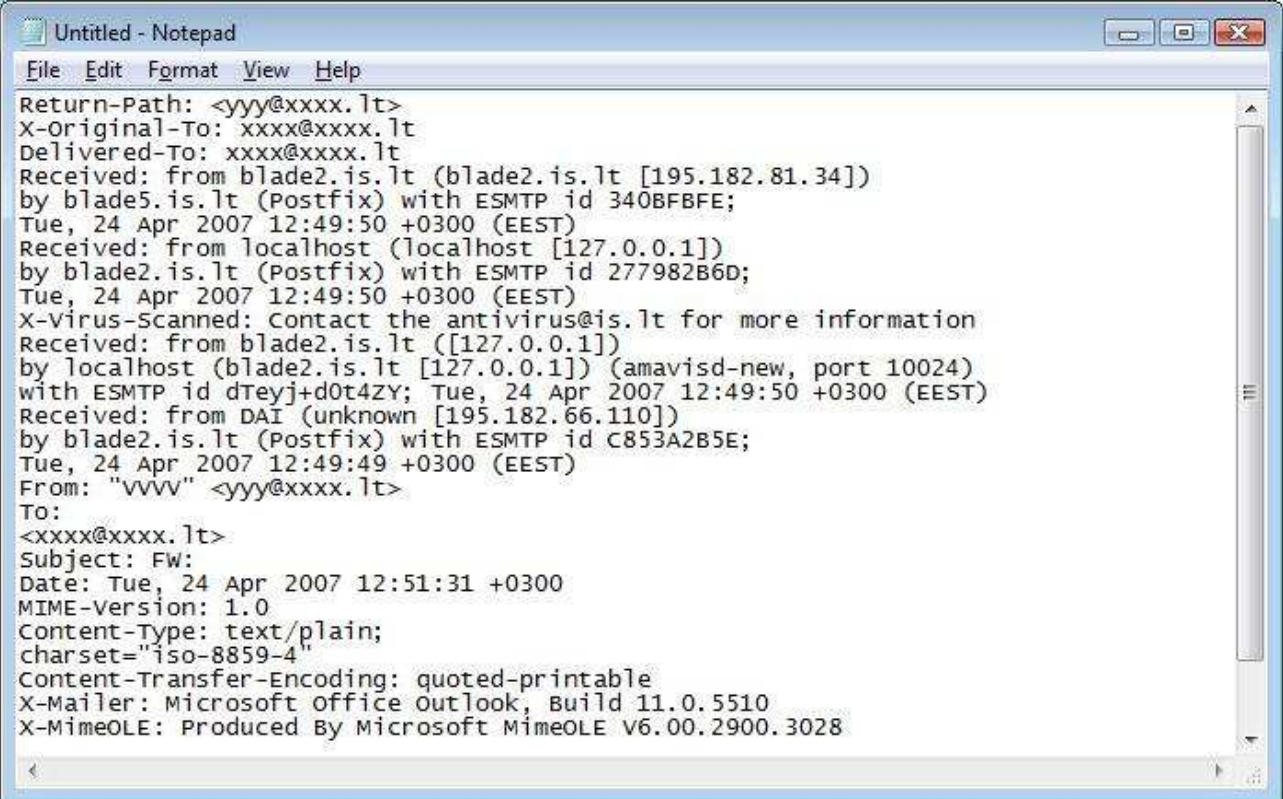
1 paveikslas

4. Atsidariusiame lange „Pasirinktys“ (angly k. *Message Options*) dešiniu pelės klavišu pažymėkite visą tekstą, esantį langelyje „Internetinės antraštės“ (angly k. *Internet headers*) (2 paveikslas);



2 paveikslas

5. Padarykite elektroninio pašto pranešimo aprašą – pažymėtą tekstą nukopijuokite į turimą tekstinio redaktoriaus programą (MS Word, Užrašinė (*anglų k. Notepad*) ir pan.) (3 paveikslas).



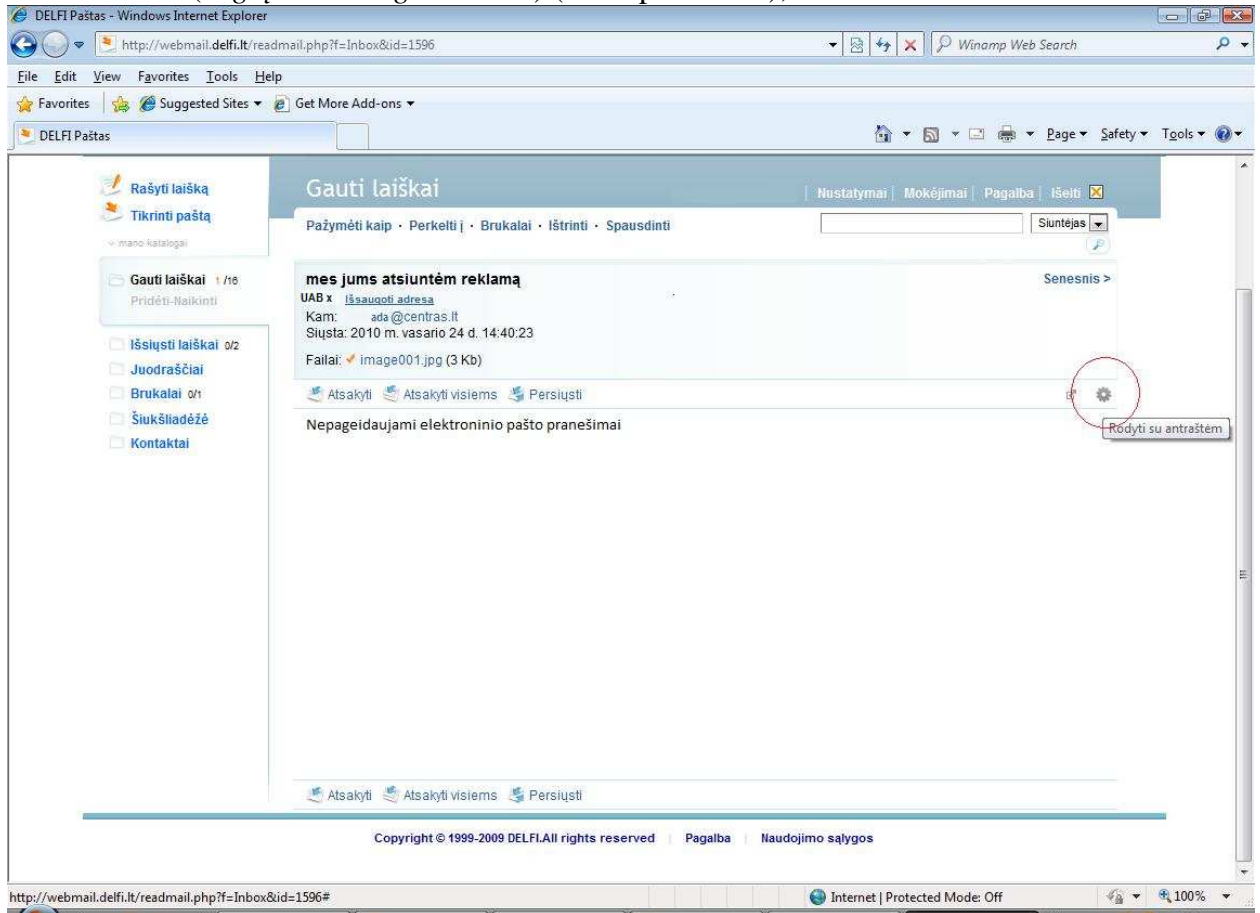
The image shows a screenshot of a Notepad window titled "Untitled - Notepad". The window contains the following text, which is an email header:

```
Return-Path: <yyy@xxxx.lt>
X-Original-To: xxxx@xxxx.lt
Delivered-To: xxxx@xxxx.lt
Received: from blade2.is.lt (blade2.is.lt [195.182.81.34])
by blade5.is.lt (Postfix) with ESMTTP id 340BFBFE;
Tue, 24 Apr 2007 12:49:50 +0300 (EEST)
Received: from localhost (localhost [127.0.0.1])
by blade2.is.lt (Postfix) with ESMTTP id 277982B6D;
Tue, 24 Apr 2007 12:49:50 +0300 (EEST)
X-Virus-Scanned: Contact the antivirus@is.lt for more information
Received: from blade2.is.lt ([127.0.0.1])
by localhost (blade2.is.lt [127.0.0.1]) (amavisd-new, port 10024)
with ESMTTP id dTeyj+d0t4ZY; Tue, 24 Apr 2007 12:49:50 +0300 (EEST)
Received: from DAI (unknown [195.182.66.110])
by blade2.is.lt (Postfix) with ESMTTP id C853A2B5E;
Tue, 24 Apr 2007 12:49:49 +0300 (EEST)
From: "vvv" <yyy@xxxx.lt>
To:
<xxxx@xxxx.lt>
Subject: FW:
Date: Tue, 24 Apr 2007 12:51:31 +0300
MIME-Version: 1.0
Content-Type: text/plain;
charset="iso-8859-4"
Content-Transfer-Encoding: quoted-printable
X-Mailer: Microsoft Office Outlook, Build 11.0.5510
X-MimeOLE: Produced By Microsoft MimeOLE V6.00.2900.3028
```

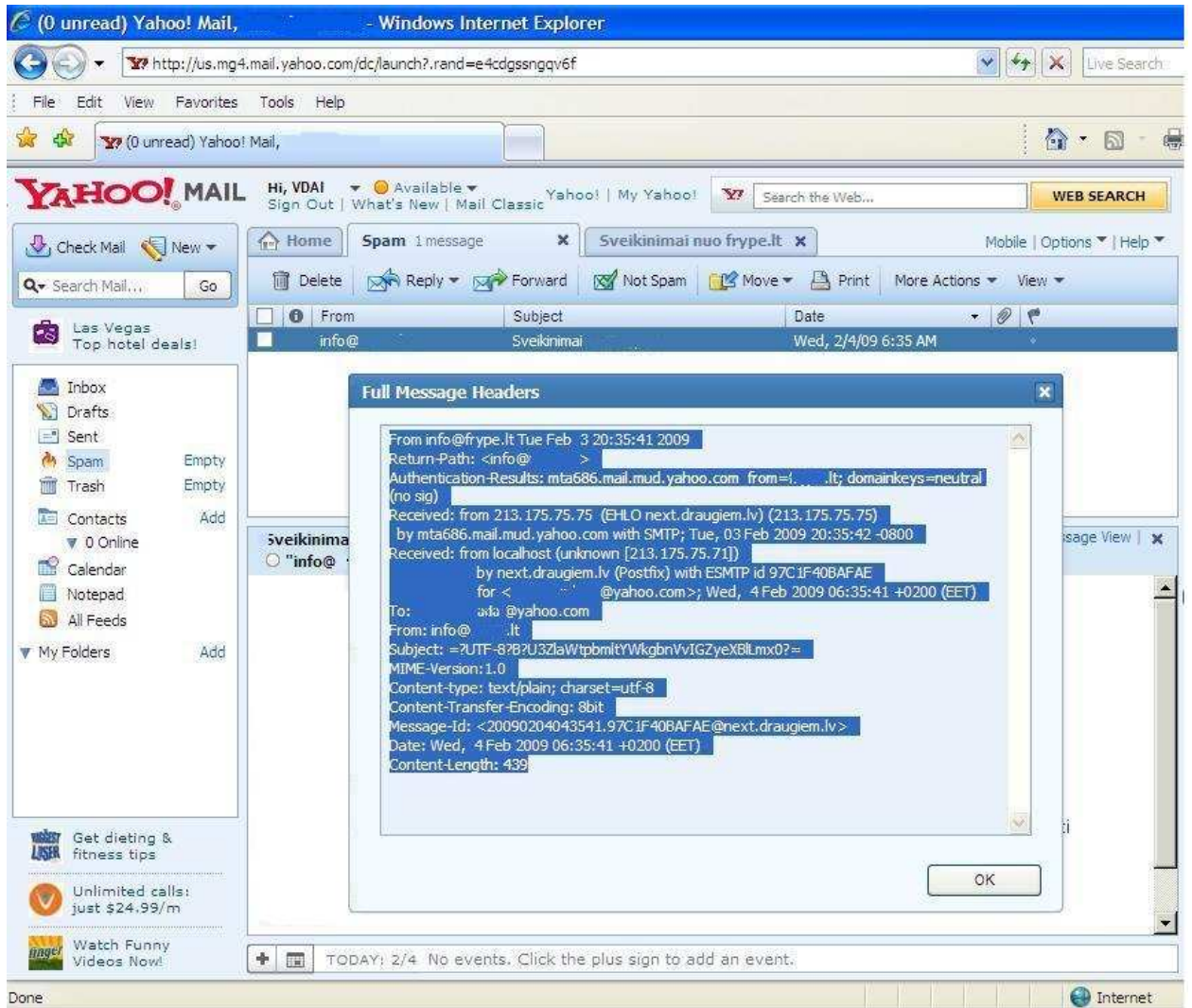
3 paveikslas

## II. Jei Jūs naudojate **internetinio pašto sistemą**, Jūs turėtumėte atlikti šiuos veiksmus:

1. Atsidarykite elektroninio pašto pranešimą ir susiraskite nuorodą arba mygtuką „Rodyti su antraštėmis“ (anglų k. *Message headers*) (4 ir 5 paveikslai);



4 paveikslas



5 paveikslas

2. Padarykite elektroninio pašto pranešimo aprašą – pažymėtą tekstą nukopijuokite į turimą tekstinio redaktoriaus programą (MS Word, Užrašinė (*anglų k. Notepad*) ir pan.) (3 paveikslas).